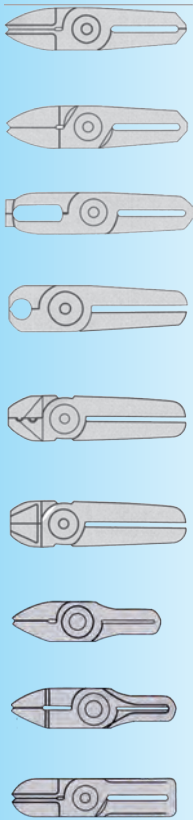


• **Schneideinsätze**

Eine Vielzahl an Schneideinsätzen lassen sich mit den Schneidzangen zu unendlich vielen Kombinationen zusammensetzen.

• **Blades**

Any combination of various models of main bodys and adapted blades.



- Einsatzbereiche: Schneiden - Greifen - Brechen - Biegen - Stanzen - Quetschverbinden

Unser Lieferprogramm umfasst Standardtypen und Sonderausführungen.

- *Air Nippers can do: Cutting - Grasping - Breaking - Bending - Punching - Crimping*

*In our delivery program you will find standard types and also special designs.*



Serie/Series SC-P

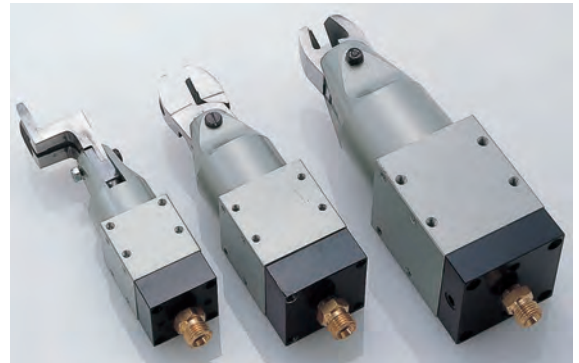
Serie/Series MR



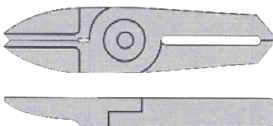
Serie/Series MG-P



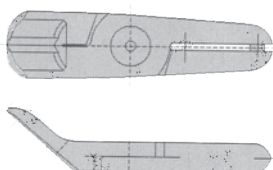
Serie/Series MSK



- Schneideinsatz gerade  
*Cutting insert straight*



- Schneideinsatz schräg  
*Cutting insert angle*



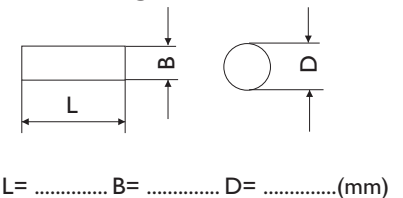
Gewünschte Form bitte ankreuzen.  
*Please tick the desired type.*

**Fragebogen/Questionnaire**

**Material/Material**

- Kunststoff (z.B. PP, PA, POM usw.)  
*Plastic (e.g. PP, PA, POM etc.)*
  - Glasfaserverstärkt  Ja  Nein  
*Glass fibre reinforced  Yes  No*
  - Werkstücktemperatur .....°C  
*Temperature of workpiece .....°C*
- Stahl (evtl. Bezeichnung z.B. St37)  
*Steel (specification e.g. St37)*
- Kupfer (evtl. Bezeichnung Legierung)  
*Copper (specification alloying)*
- Anderes Material (evtl. Bezeichnung)  
*Other material (e.g. specification)*

**Abmessung/Dimensions**



**Hinweis/Note**

- Muster des Werkstücks wird gesendet  
*We send a sample of th workpiece*

Bitte füllen Sie den Fragebogen aus und senden Sie ihn an: [info@mf-automation.com](mailto:info@mf-automation.com)

*Please fill this questionnaire an send it to: [info@mf-automation.com](mailto:info@mf-automation.com)*